

CONVERTER *USB / RS485*

Gebruiksaanwijzing

NL

MAKE YOUR BUSINESS SAFE



ALGEMEEN	3
Veiligheid	3
Onderhoud	3
Inleiding	3
SPECIFICATIES	4
HOMOLOGATIES EN CONFORMITEITEN	5
CONFIGURATIE VAN DIP-SCHAKELAARS	6
Configuratie van het type interface	6
Configuratie van de polarisatieweerstanden en afsluitweerstand	6
INSTALLATIE VAN DE DRIVER	7
AANSLUITINGEN	11

ALGEMEEN

USB/RS485

Veiligheid

LEES DIT VOORDAT U BEGINT



Lees de handleiding grondig door en zorg ervoor dat u de inhoud goed begrijpt voordat u deze apparatuur gaat gebruiken.

Zorg ervoor dat uw lichaam in contact blijft met de aarde om elk risico op beschadiging door elektrostatische ontlading (ESD) van de inwendige elementen te voorkomen (gebruik bijvoorbeeld een antistatische armband)

Controleer of uw toepassing niet te zwaar is voor de technische functiespecificaties van deze apparatuur.

VOOR INSTALLATIE



Deze apparatuur kan uitsluitend door gekwalificeerde personen worden geïnstalleerd.

Zorg ervoor dat de installatie voldoet aan de nationaal geldende voorschriften.

Onderhoud

Zolang de apparatuur in de aangegeven omstandigheden wordt gebruikt, is geen onderhoud nodig.

Inleiding

De USB/RS485-converter is ontwikkeld om de signalen tussen een USB-interface en een RS485-interface om te zetten.

Deze module wordt automatisch gevoed via de USB-poort van de PC. Als besturingssysteem is Windows 2000 of Windows XP vereist.

SPECIFICATIES

USB/RS485

Omschrijving	USB <=> RS485-converter
USB-norm	USB 1.1 full speed compatible USB2.0 "Plug & play" warm
Snelheid	Tot 921,6 Kbps
Interface	RS485 2-dradig
Voeding	Via USB-poort
Seriële poort	Bijgeleverde compatibele Windows COM-poort met driver
Isolatie	ESD-bescherming van 1,5 Kv
Temperatuurbereik	-10 tot +60 °C
Verbruik	0,4 W max.
Behuizing	Metaallegering
Afmetingen	73 x 25 x 21 mm
Gewicht	32,6 g
Conformiteit CEM	Industriële CE-normen
Vereist besturingssysteem	Windows 2000 en XP

HOMOLOGATIES EN CONFORMITEITEN USB/RS485

VERKLARING VAN CONFORMITEIT



Testing laboratory
rue de Westhouse
B.P. 10
67235 BENFELD Cedex
Tel. (33) 03 88 57 41 41 - Telex 870 844
Fax (33) 03 88 57 42 20

ATTESTATION OF CONFORMITY CE No AC 9853 PRO

Following specifications :
Manufacturer's specifications

TESTED MATERIAL

Designation : System ensuring the control, management and protection of electrical networks
Type : External USB / RS485 interface unit
Reference : 4899 0110
Manufacturer : SOCOMEC S.A. 67230 BENFELD FRANCE

Rated characteristics :

The above-mentioned materials,

-subject to installation, maintenance and use according to its intended purpose, to its regulations, to the standards in force and to the manufacturer's instructions and rules-

Satisfy to the European Low voltage directive n° 73/23/CEE dated 19/02/73 modified by the directive n° 93/68/CEE dated 22/07/93,

and to the European EMC directive n° 89/336/CEE dated 03/05/89 modified by the directive n° 92/31/CEE dated 28/04/92 modified by the directive n° 93/68/CEE dated 22/07/93

and to the NF EN 61000-6-4 ; NF EN 55022(01/99) ; NF EN 61000-6-2 ; NF EN 55024(01/99) ; NF EN 61000-4-x ; NF EN 60950(01/93) + amendments A1, A2, A3 et A4

Year of the CE mark apposition : **2006**

Date : October 17th, 2006

The Writer


Nadine METZ



Test, Standard and Certification Manager


Dominique MARBACH

socomec s.a. au capital de 11 406 652 € - r.c.s. strasbourg B 548 500 149 - siret 548 500 149 00016 - c.c.p. strasbourg 7180 p
siège social : 1-4, rue de Westhouse - boîte postale 10 - 67230 benfeld france - tél. 03 88 57 41 41 - télécopie 03 88 57 78 78 - Site Web :
www.socomec.fr

PCD 03 010585

Archivage : 10 ans par SCP-LAB

INTER_042_A_GB

CONFIGURATIE VAN DIP-SCHAKELAARS *USB/RS485*

Configuratie van het type Interface



INTERFACE		SW-1	SW-3	SW-6	SW-7	SW-8
RS485 geen echo; 2-dradig		ON	ON	ON	ON	ON

De 2-dradige RS485-modus zonder echo is bedoeld voor een standaard RS485-aansluiting.

Configuratie van de polarisatiweerstanden en afsluitweerstanden

- Lijnpolarisatie is noodzakelijk bij RS485 en moet aan beide zijden van de bus aanwezig zijn.
- Dankzij de afsluitweerstand kunnen reflecties in de transmissielijn beperkt worden wanneer de afstanden tussen apparaten groot zijn. De afsluitweerstand moet aan elk uiteinde van de bus worden geplaatst.

Polarisatie	SW-2	SW-5
Geactiveerd	ON	ON
Inactief	OFF	OFF

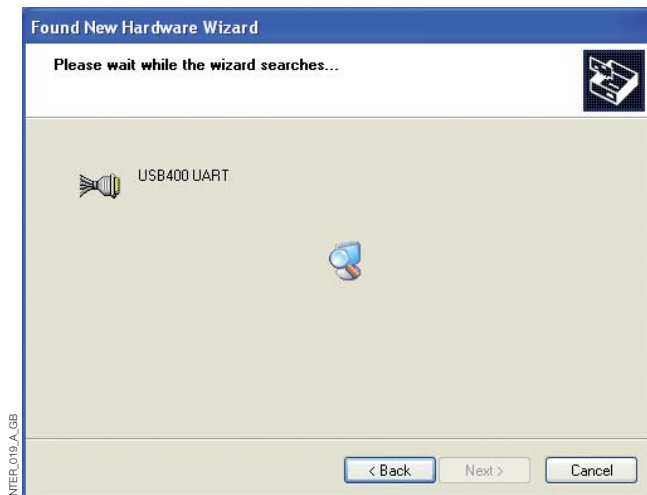
Afsluitweerstand	SW-4
Geactiveerd	ON
Inactief	OFF

INSTALLATIE VAN DE DRIVER *USB/RS485*

- Sluit de interface aan op de PC nadat u zich ervan vergewist heeft dat de configuratie van de DIP-schakelaars overeenstemt met uw toepassing.
- Plaats de CD in die bij de interface werd geleverd.



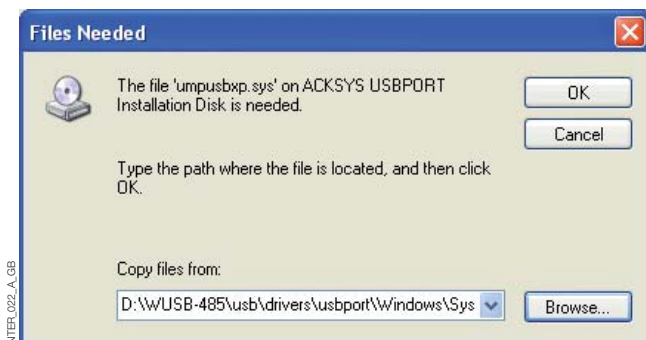
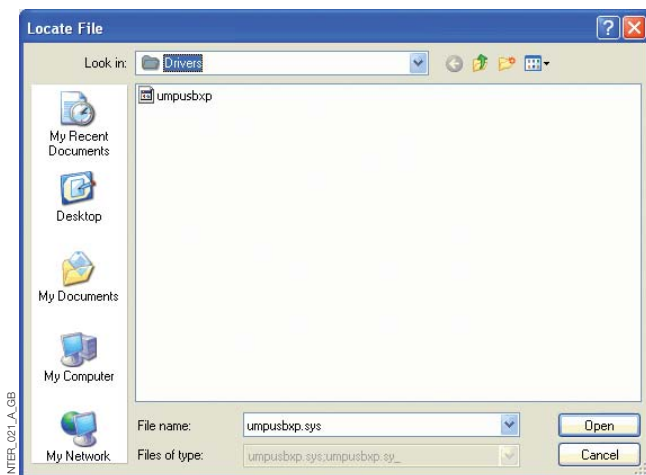
=> Next



INSTALLATIE VAN DE DRIVER **USB/RS485**



=> Continue



=> Browse

- Zoek onder E:\WUSB-485\USB\drivers\USBPORT\Windows\System32\Drivers het bestand 'umpusbxp.sys'.

=> OK



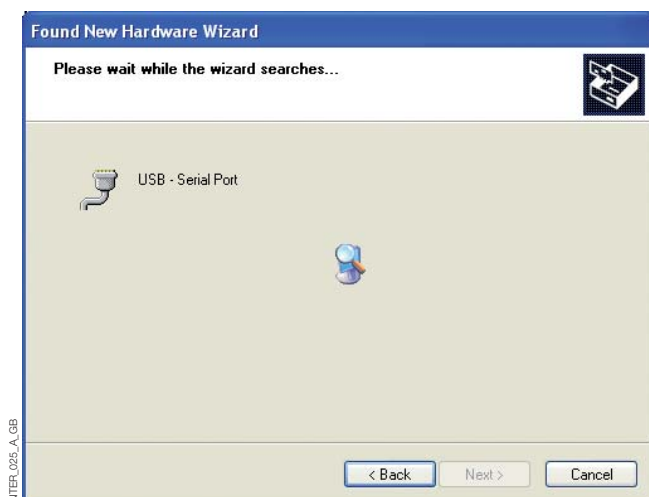
=> Finish

- De interface bestaat uit meerdere onderdelen die eveneens geïnstalleerd moeten worden.

Daarom moet de installatieprocedure twee keer uitgevoerd worden.



=> Next



INSTALLATIE VAN DE DRIVER **USB/RS485**



=> Continue



=> Finish

- Uw systeem is nu voorzien van een extra seriële poort. Uw kunt de aanwezigheid van deze Windows COM-poort controleren via het menu Start/Configuratiescherm/Systeem/Hardware/Apparaatbeheer/Poorten (COM & LPT). U kunt het nummer van deze COM-poort wijzigen door de eigenschappen van de USB-poort te wijzigen. Klik rechts op de betreffende poort en ga naar Eigenschappen/Poortinstellingen/Geavanceerd. Kies het gewenste poortnummer.

=> OK

AANSLUITINGEN

USB/RS485

SCHROEFKLEM 5-POLIG - INTERFACE RS485



AANSLUITING SCHROEFKLEM

RS485-MODUS		
Pin	Signaal	Functie
1	RES	Gereserveerd
2	RES	Gereserveerd
3	AA'	Transmissie/Ontvangst (TXA/RXA) (-)
4	BB'	Transmissie/Ontvangst (TXB/RXB) (+)
5	GND	Massa

HEAD OFFICE

SOCOMECC GROUP SWITCHING PROTECTION & UPS

S.A. capital 11 014 300 €

R.C. Strasbourg 548500 149 B

1, Rue de Westhouse - B.P. 10 - F-67235 Benfeld Cedex - FRANCE

www.socomec.com

INTERNATIONAL SALES DEPARTMENT

SOCOMECC

1, rue de Westhouse - B.P. 10

F - 67235 Benfeld Cedex - FRANCE

Tél. +33 (0)3 88 57 41 41 - Fax +33 (0)3 88 74 08 00

scp.vex@socomec.com

This document is not a contract. SOCOMECC reserves the right to modify features without prior notice in view of continued improvement.